

緊急非常	E 631b x 3
緊急非常	K 24 x 2
緊急非常	E 631b x 9
緊急非常	K 15 x 1
MR1非常	A 631a x 1
EPS	B 631a x 1
監視装置	A 631a x 1
待合室	A 631b x 12
待合室	K 24T x 5
待合室	A 632T x 4
待合室	K 42 x 2
X線TV	A 632T x 2
X線TV	K 42 x 4
X線TV	K 42 x 3
X線TV	K 15 x 1
X線TV	W x 2
内装照明	E 631b x 3
内装照明	K 15 x 2
内装照明	診察 (10)
内装照明	K 42T x 4
内装照明	診察 (09)
内装照明	E 631b x 2
検査受付	K 15b x 1
検査受付	E 631T x 4
検査受付	E 632b x 2

緊急非常	E 631b x 2
緊急非常	K 24 x 2
緊急非常	E 631b x 2
緊急非常	K 42 x 2
緊急非常	E 631b x 2
緊急非常	K 42 x 2
緊急非常	E 631b x 2
緊急非常	K 42 x 2
緊急非常	E 631b x 2
緊急非常	K 42 x 2
緊急非常	E 631b x 2
緊急非常	K 42 x 2
緊急非常	E 631b x 2
緊急非常	K 42 x 2
緊急非常	E 631b x 2
緊急非常	K 42 x 2
緊急非常	E 631b x 2
緊急非常	K 42 x 2
緊急非常	E 631b x 2
緊急非常	K 42 x 2
緊急非常	E 631b x 2
緊急非常	K 42 x 2
緊急非常	E 631b x 2
緊急非常	K 42 x 2

記号	名称	備考
□	電分電燈	2灯用
□	直管形蛍光灯	1灯用
□	直管形蛍光灯	1灯用 (壁付)
□	蛍光灯	多灯用
○	フック付	蛍光灯又は白熱灯
○	ダウンライト	
○	シーリングダウンライト	天井付
○	非常照明	1灯用 (兼用型)
□	非常照明	2灯用 (兼用型)
□	直管形蛍光灯	2灯用 (兼用型)
□	直管形蛍光灯	1灯用 (兼用型)
□	直管形蛍光灯	多灯用 (兼用型)
○	ダウンライト	(兼用型)
○	埋込スイッチ	片明スイッチ
○	埋込スイッチ	3, 4路スイッチ
○	埋込スイッチ	パイロットスイッチ (ONピカ)
○	埋込スイッチ	両切りスイッチ
○	埋込スイッチ	蛍光灯調光用
○	埋込スイッチ	片切りスイッチ (防雨型)
○	埋込スイッチ	露出スイッチボックス取付
○	リモコンスイッチ	点滅数を設定
○	熱線センサ	1000用
○	熱線センサ	2000用
○	増設ユニット	熱線センサ用
○	信置ボックス	
○	プルボックス	WPは防雨型
○	配置記線	天井内隠ぺい
○	配置記線	床下隠ぺい
○	配置記線	露出
○	配置記線	地中埋設
○	配置記線	ケーブル工事
○	配置記線	レスキュー
○	防火区画貫通処理	国土交通大臣認定

注記

1. 特記欄の記述は下記による。

- IV2, 0x2 (816)
- IV2, 0x3 (816)
- IV2, 0x4 (822)
- IV2, 0x5 (822)
- IV2, 0x6 (822)
- IV2, 0x7 (822)
- CV3, 5-30 (FEP30)
- VVF2, 0-20
- VVF2, 0-30
- VVF2, 0-20x2
- VVF2, 0-20+30
- VVF2, 0-30x2
- VVF2, 0-20x2+30
- VVF2, 0-30x2+20
- VVF2, 0-30x3
- IV2, 0x2 (レスキュー)
- IV2, 0x3 (レスキュー)
- IV2, 0x4 (レスキュー)
- IV2, 0x5 (レスキュー)
- IV2, 0x6 (レスキュー)
- IV2, 0x7 (レスキュー)
- LP EM-OPEE1, 2-1P

2. 照明の点滅は下記による。

a: 自動点滅 (ON), 自動点滅 (OFF)

b: 自動点滅 (ON), タイマー (OFF)

c: タイマー (ON), タイマー (OFF)

d: 24時間点灯

3. 特記なき中埋設配管はGL-1200とする。

4. 防火区画貫通には、耐火処理を行うこと。

5. 露出切り内の配管は、配管にて保護すること。

6. プルボックス仕様は、下記による。

- ・150x150x100の調幅製とする。
- ・WPは防雨型とする。

7. 照明の点滅は、下記による。

a: EE-ON, EE-OFF

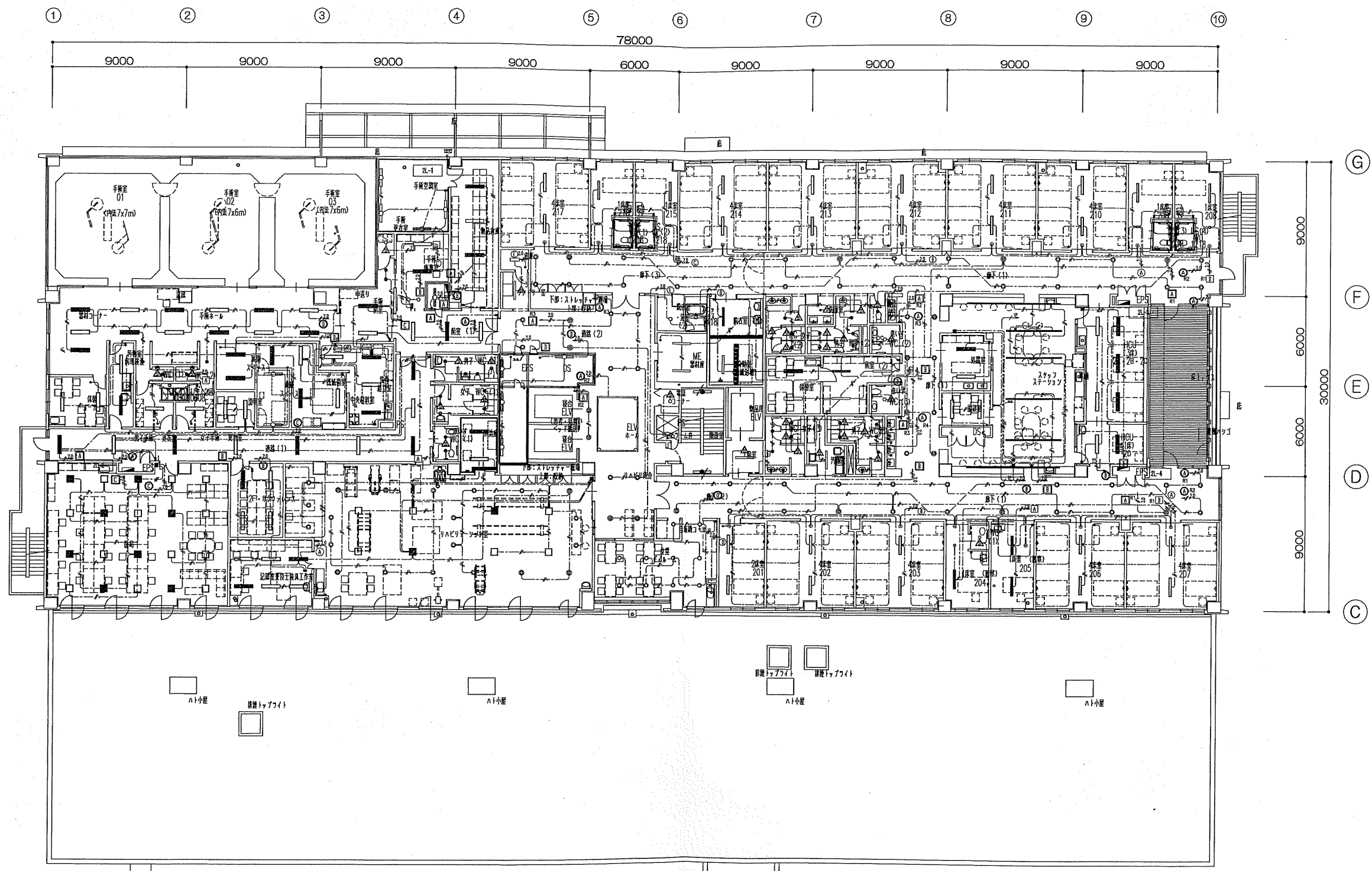
b: EE-ON, T-OFF

c: T-ON, T-OFF

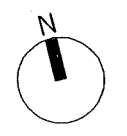
d: 常時

小文字のカッコ内は、ローカリスチを示す。

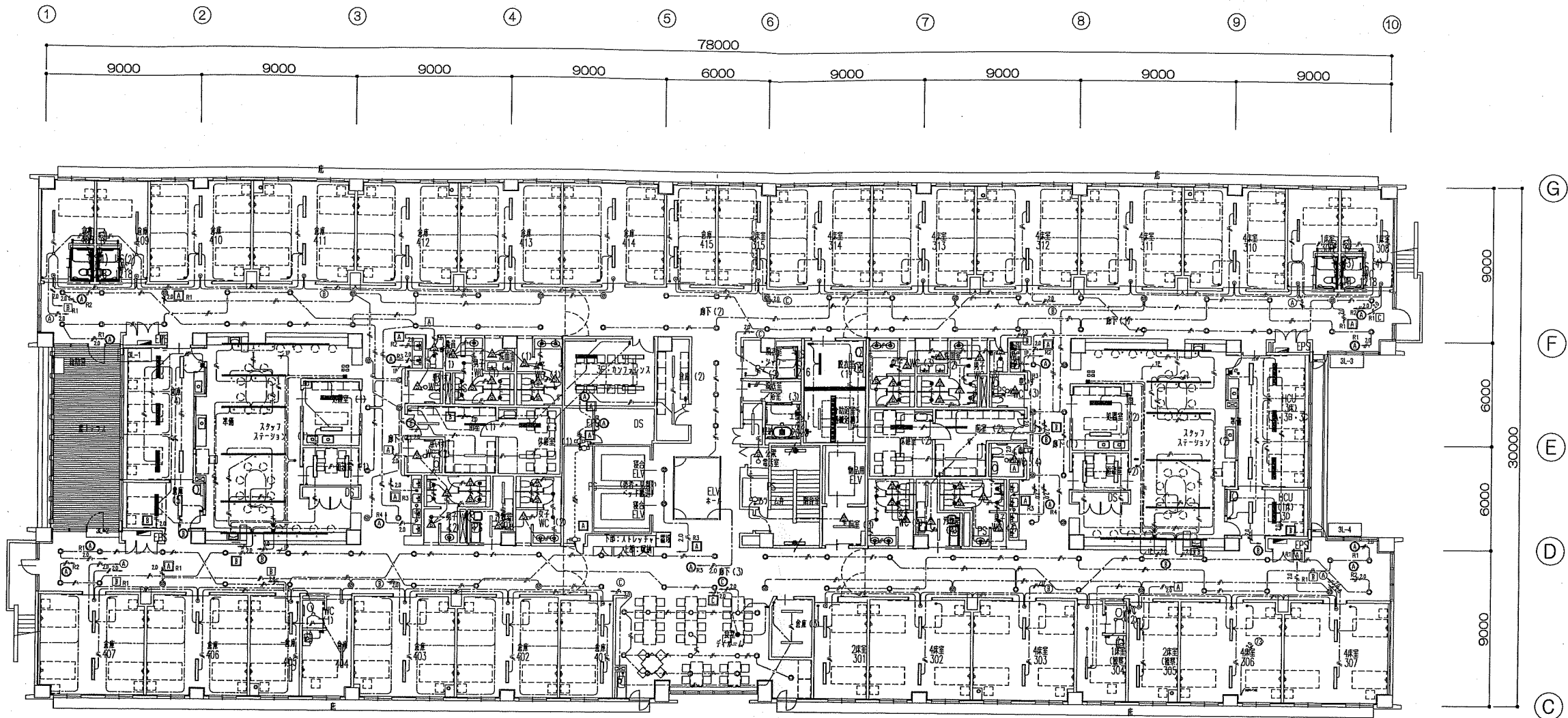
竣工図
2012.04.10



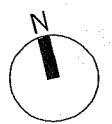
エレベーター	廊下	手洗更衣×2室	手洗前室	便所(男女)	読書室	ELVホール	ELV前室	機械室・脱衣(1)	女子WC×2室	前室	SS	廊下	病室(2床)×1室	病室(4床)×10室
M324 × 20	E631b × 9	E631b × 2 K15 × 2	BB632 × 2 BB632-1 × 2	K15 × 8	E631b × 2	K150b × 2 B631 × 12 K42 × 12	A631b × 1	A631w × 4	K15 × 12	A631b × 2	F631 × 22	K42 × 50	X60 × 2 E321 × 2 K031 × 1	X60 × 4 E322 × 2 K031 × 1
	リハビリ室	WC×2室	手洗ホール	産後WC	手洗室	物品倉庫	階段	脱衣(2)	男用WC×2室	倉庫	地盤	HCU(3床)	病室(2床)×2室	病室(1床)×4室
	M324 × 8 K42 × 21	K15 × 2	BB632 × 14 K32k × 2	K15 × 2	C631a × 4	A632 × 4	b321 × 1	K25 × 1	K25 × 2	A631b × 1	D632b × 2	D631b × 3 D632b × 3	X60 × 1 E321 × 1 K031 × 1	X60 × 1 E321 × 1 K15 × 1 K031 × 1
	記録室兼作業室	汚物室	中割	水台検室	日焼け更衣	収納	フィルム	ME機械	汚物室	職員休憩室	廊下	HCU(1床)	病室(1床)×2室	洗面上
	E631b × 6	A631a × 2	BB632 × 4 A631 × 2	E631b × 2	K24 × 1	A162 × 1	AA323-1 × 10 K24 × 1	A631b × 2	A631b × 2	A632 × 2	E631b × 2	D631b × 1 D632b × 1	X60 × 1 E321 × 1 K15 × 1 K031 × 1	K15 × 1 K031 × 1 K24 × 1
	カンファレンス	休憩コーナー		洗浄機立	前室		コインランドリー	公衆TEL	職員WC	男子WC	洗面			
	E631b × 4	E631b × 2		E631b × 4	E631b × 3		A631a × 1	K25 × 1	K15 × 1	K15 × 12	K24 × 6			
				読書室	EPS, PS									
				BB632 × 2	B631a × 4									



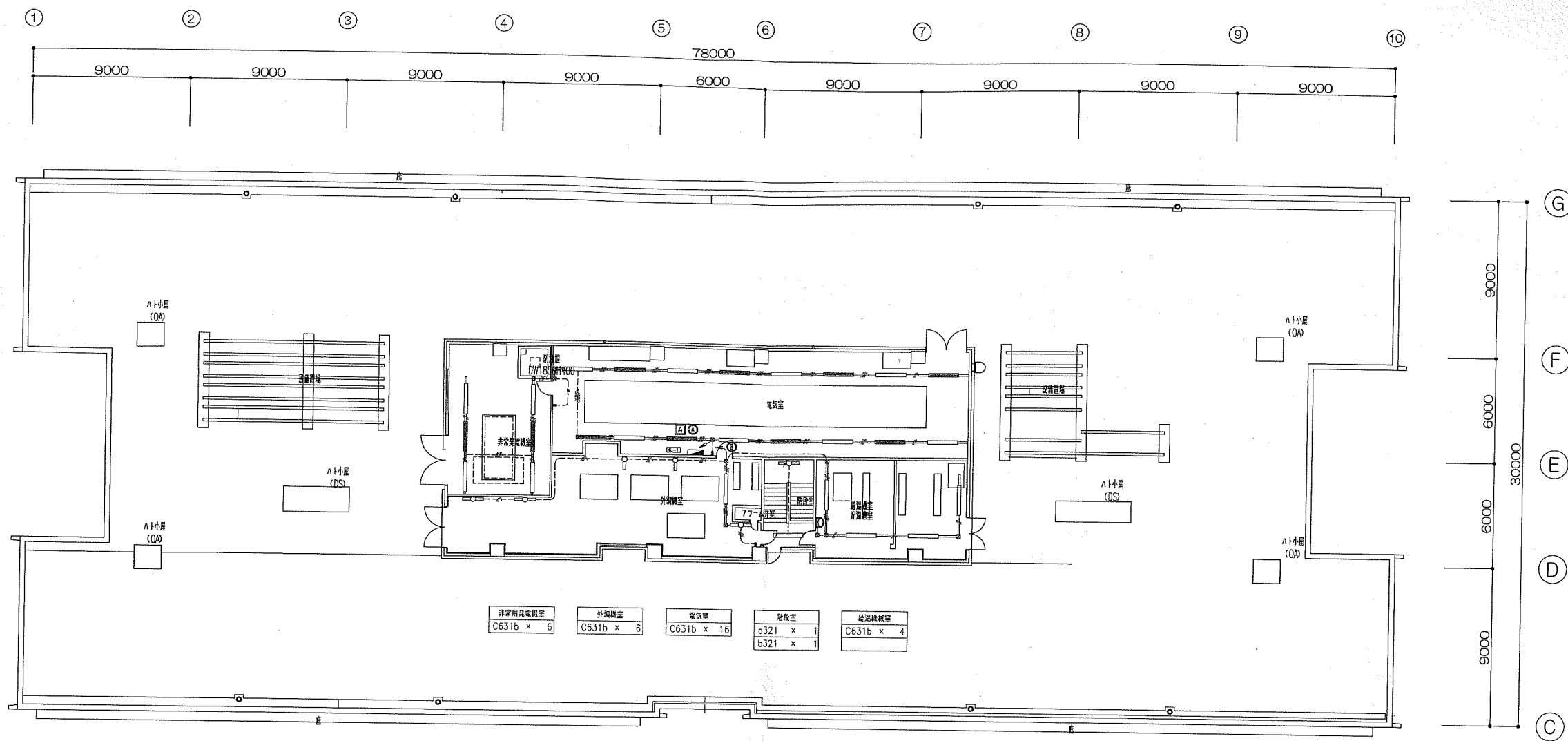
竣工
2012.04.10



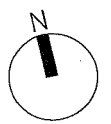
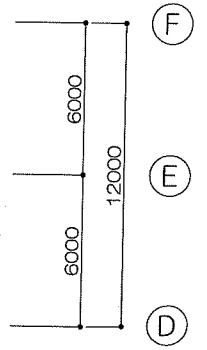
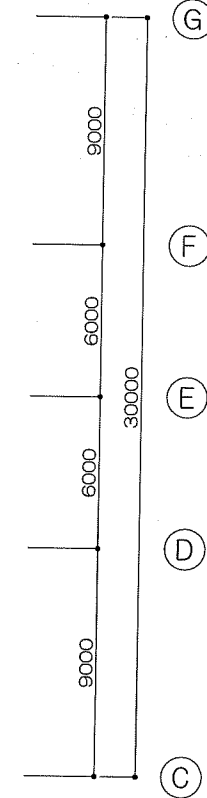
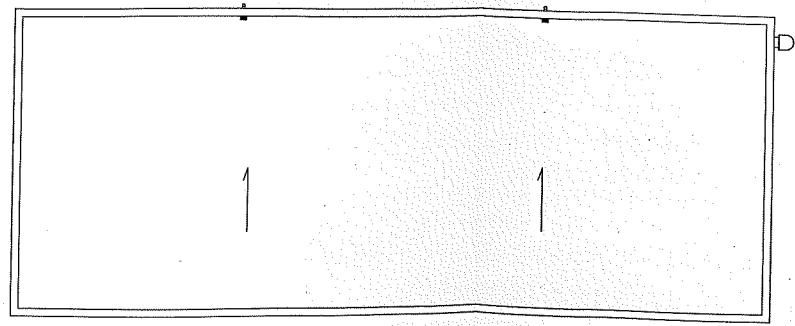
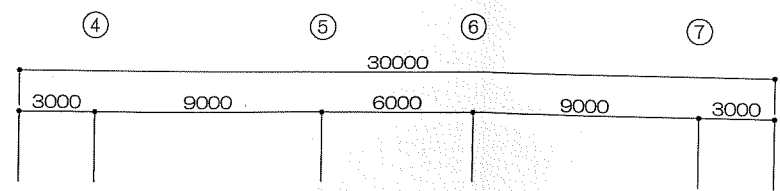
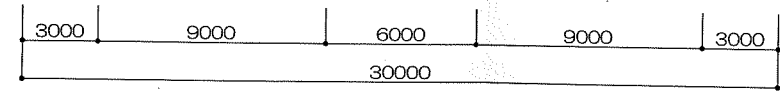
ELVホール K150b x 2 B631 x 12 K42 x 3	ELV前室 A631b x 1	機械室 A631w x 4	女子WCx2 K15 x 12	前室x2 A631b x 2	SSx2 F631 x 22	廊下 K42 x 129	病室(2床)x6室 X60 x 2 E321 x 2 K031 x 1	病室(4床)x18室 X60 x 4 E322 x 2 K031 x 1
EPS, PS B631a x 4	階段 b321 x 2	脱衣 K25 x 1 A631w x 1	重いWCx2 K25 x 2	倉庫x2 A631b x 1	化粧x2 D632b x 2	HCU(3床)x2 D631b x 3 D632b x 3	病室(1床)x2室 X60 x 1 E321 x 1 D631b x 1 K031 x 1	病室(1床)x4室 X60 x 1 E321 x 1 K15 x 1 K031 x 1 K24 x 1
カンファレンス E631b x 4	ディールーム AA323-1 x 8 K42 x 9	収納 A631a x 1	汚物流しx2 K25 x 1 A631b x 1	職員休憩室x2 A632 x 2	面談x2 E631b x 2			
	倉庫 A631a x 4	公衆TEL K25 x 1	職員WCx2 K15 x 2	男子WCx2 K15 x 12	洗面x2 K24 x 5			



竣工図
2012.04.10



非常用発電機室	非常用電源室	電気室	階数室	最上階補室
C631b x 6	C631b x 6	C631b x 16	a321 x 1 b321 x 1	C631b x 4



竣工図
2012.04.10

グループ	PM	監理	工事名	設計No.	図面No.
戸田建設株式会社	戸田建設株式会社	戸田建設株式会社	(仮称) 下田メディカルセンター新築工事	35-870362	
戸田建設株式会社 一級建築士事務所			電灯設備 4階・R階平面図	2012 年 4 月 10 日	E-54
				縮尺 A3:S=1/150 A3:S=1/300	