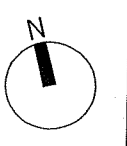
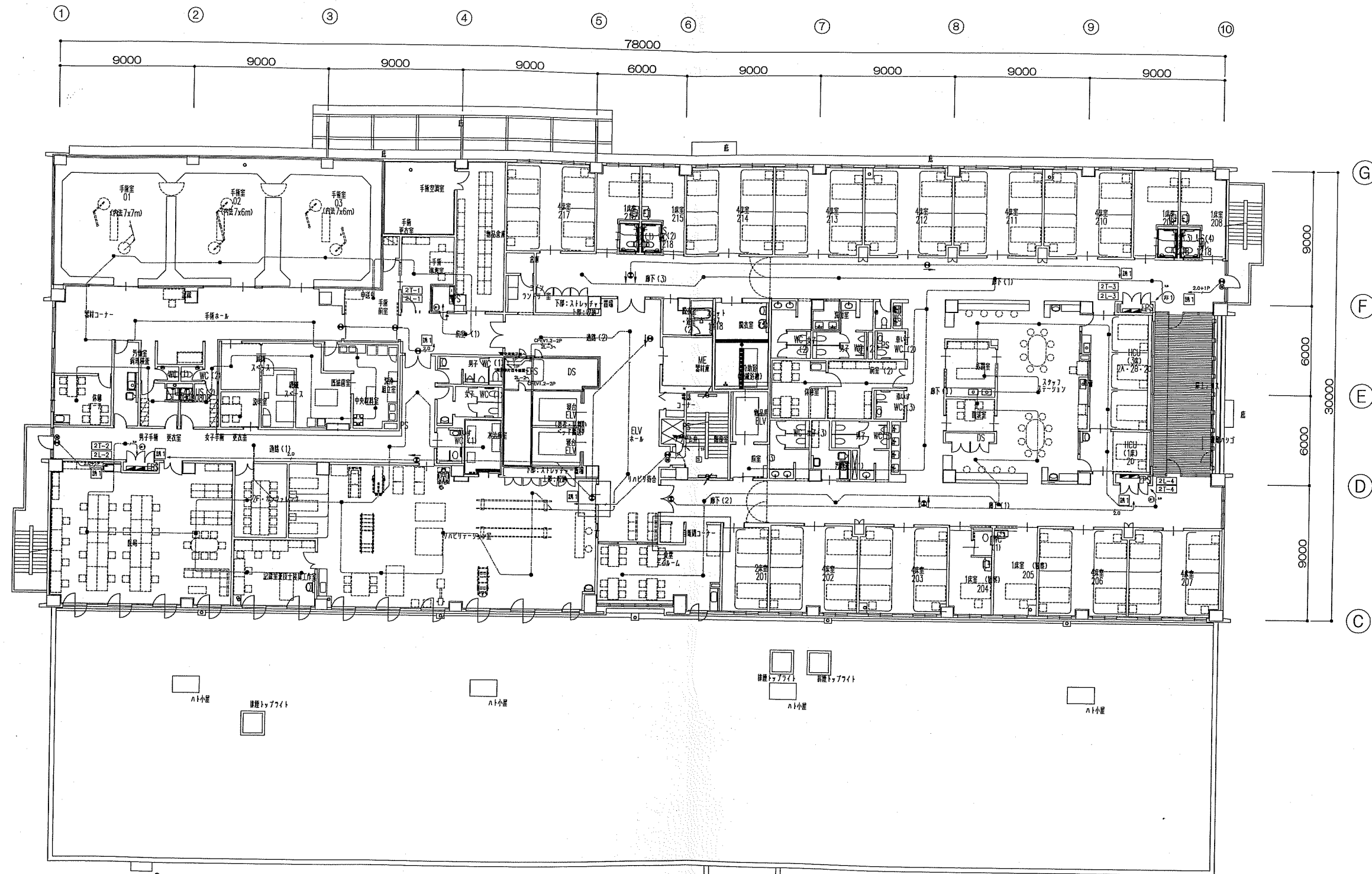


MR1装置 ch=2,500 409 x 1	MR1装置 ch=2,500 409 x 1	MR1装置 ch=2,500 409 x 1	MR1装置 ch=2,500 409 x 1	MR1装置 ch=2,500 409 x 1	MR1装置 ch=2,500 409 x 1	MR1装置 ch=2,500 409 x 1	MR1装置 ch=2,500 409 x 1
MR1装置 ch=2,500 409 x 1	MR1装置 ch=2,500 409 x 1	MR1装置 ch=2,500 409 x 1	MR1装置 ch=2,500 409 x 1	MR1装置 ch=2,500 409 x 1	MR1装置 ch=2,500 409 x 1	MR1装置 ch=2,500 409 x 1	MR1装置 ch=2,500 409 x 1
MR1装置 ch=2,500 409 x 1	MR1装置 ch=2,500 409 x 1	MR1装置 ch=2,500 409 x 1	MR1装置 ch=2,500 409 x 1	MR1装置 ch=2,500 409 x 1	MR1装置 ch=2,500 409 x 1	MR1装置 ch=2,500 409 x 1	MR1装置 ch=2,500 409 x 1

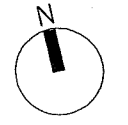
- 注記
1. 特殊な配線は下記による。
WF2.0-2C (PF22)
WF2.0-2C+CPEV1.2-1P受電盤(PF22)+(PF16)
2.0x2 (PF16)
1P CPEV1.2-1P (PF16)
HP1.2-2C (PF16)
HP1.2-2C 受電盤(PF16)
空船室 (レ-スウェイ)
2.0x2 (レ-スウェイ)
 2. 二重天井内はケーブル配線とする。
3. 躯体貫通及び天井下部は部材は鋼製とする。
4. 耐火区画・防火区画・耐火区画(耐火壁)を要する場合は、別途に耐火シールド処理を要する。
5. レ-スウェイ配線はレ-スウェイ系統は電力設備工事として、配線のみを本工事とする。

凡例	記号	名称	備考
□	□	電灯分岐箱	
□	□	誘導灯分岐箱	
□	□	非常照明	
□	□	非常照明	
□	□	非常照明	
□	□	非常照明	
□	□	非常照明	
□	□	非常照明	
□	□	非常照明	
□	□	非常照明	
□	□	非常照明	
□	□	非常照明	
□	□	非常照明	
□	□	非常照明	
□	□	非常照明	
□	□	非常照明	

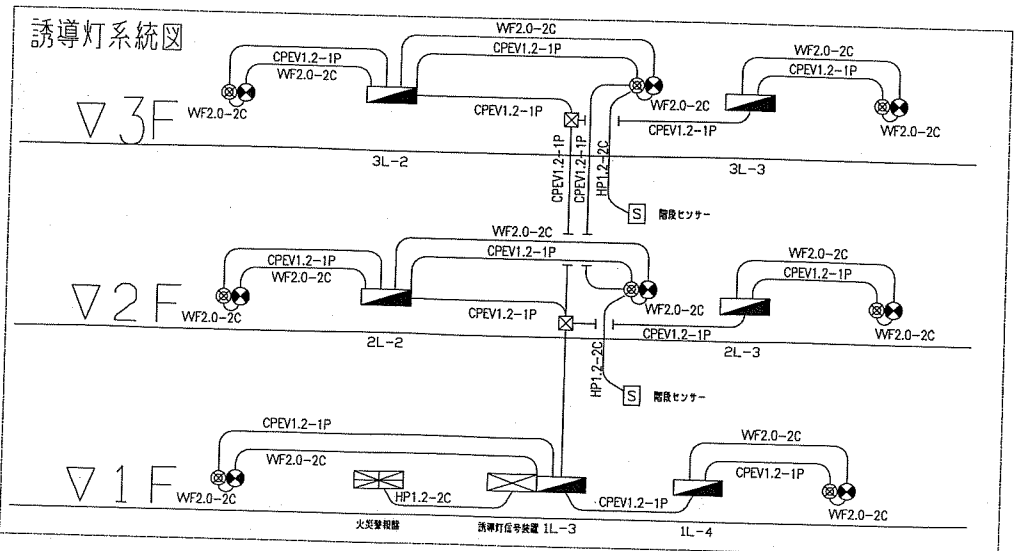
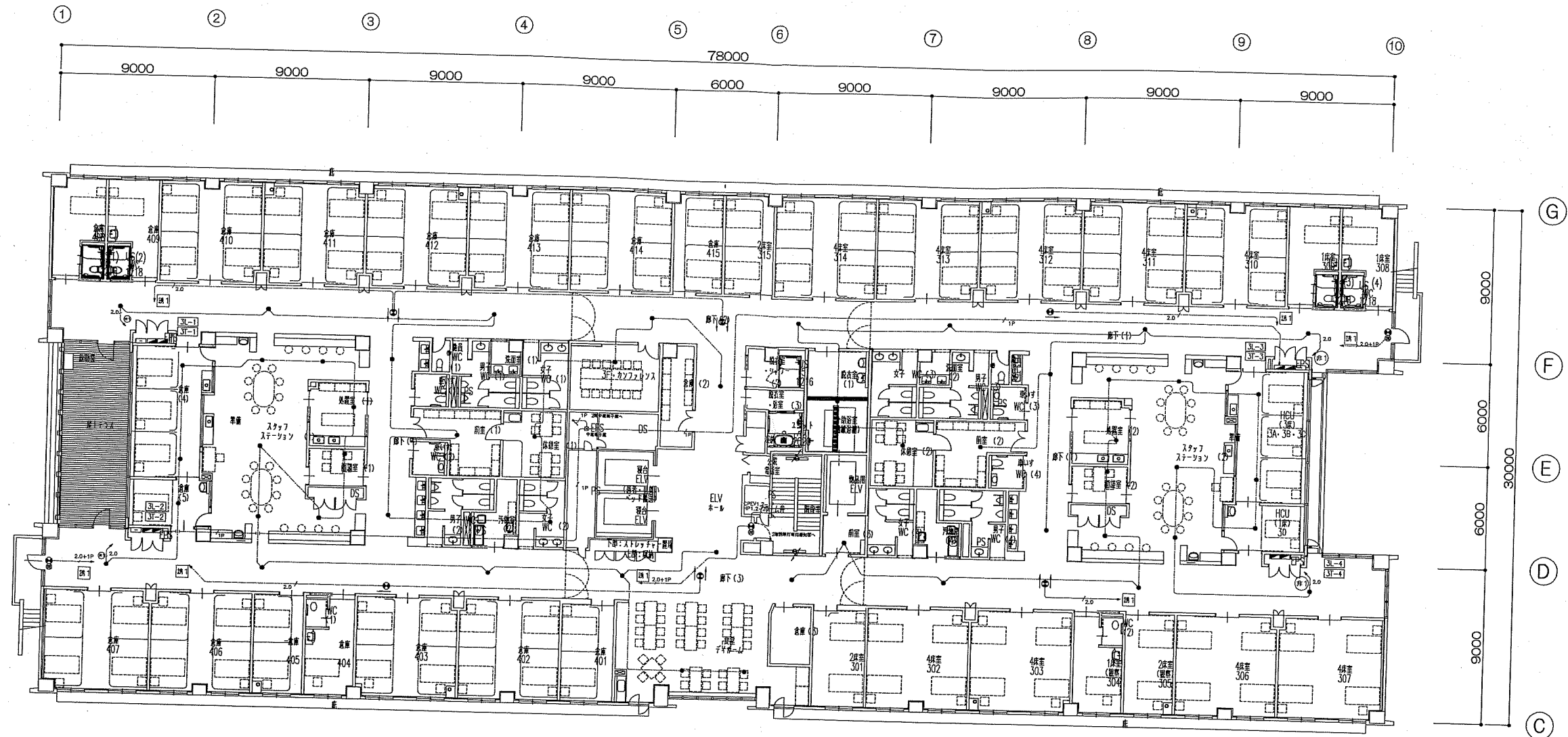




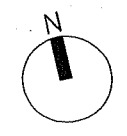
既設 ch=2,500 413 x 2	9Aクリ前廊下 ch=2,500 413 x 4 101 x 1 181 x 1 1021 x 1	9Aクリ ch=2,500 413 x 5 181 x 1	手術室 ch=2,500 409 x 1 x 2	手術室 ch=2,700 130c x 2 k810 x 1	水洗面 ch=2,500 h13w x 1	照明室 ch=2,500 409 x 1	ELVホール ch=2,500, 3,000 413 x 3 101 x 1 181 x 1 1021 x 1	ELV前室 ch=2,500 409 x 1	機械室・配電(1) ch=2,500 h30w x 1	SS ch=2,500 409 x 5	廊下 ch=2,500 413 x 11 101 x 1 182 x 1 181 x 1 182 x 1 1021 x 1	HCU(3床) ch=2,500 409 x 2	HCU(1床) ch=2,500 409 x 1
	記録室作業室 ch=2,500 409 x 2	手術室 ch=2,500 409 x 1	手術室 ch=2,700 130c x 1	水洗面 ch=2,700 136c x 1	洗面室 ch=2,700 136c x 1	前室 ch=2,500 413 x 1 101 x 1	階段 ch=2,500 b321s x 2	前室 ch=2,500 409 x 1	機械室 ch=2,500 409 x 1	SS ch=2,500 409 x 1			
	カンファレンス ch=2,500 409 x 1	手術室 ch=2,700 113c x 1 k810 x 1	手術室 ch=2,700 113c x 1 409 x 1	水洗面 ch=2,700 136c x 1	洗面室 ch=2,700 136c x 1		子イムム ch=2,500 409 x 2	前室 ch=2,500 409 x 1	機械室 ch=2,500 409 x 1	SS ch=2,500 409 x 1			



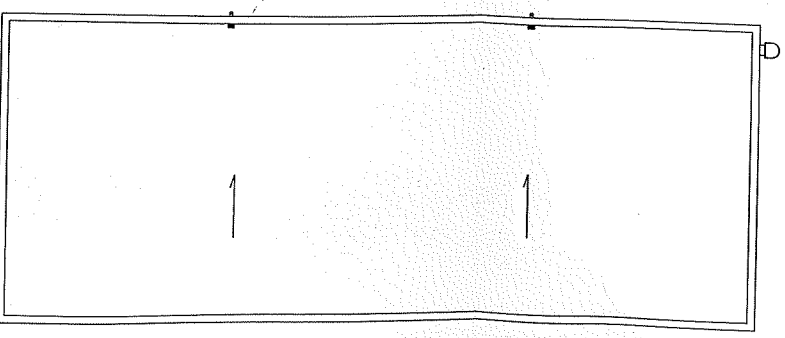
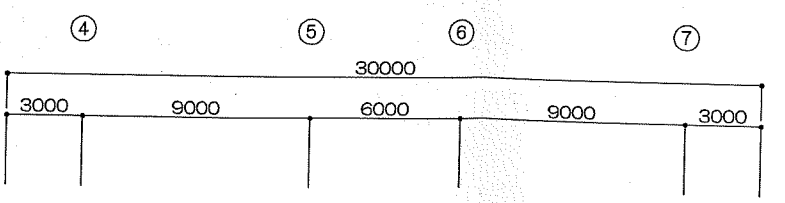
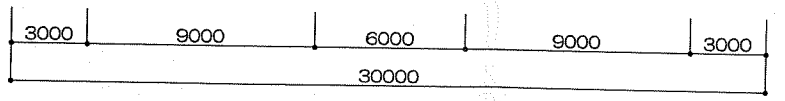
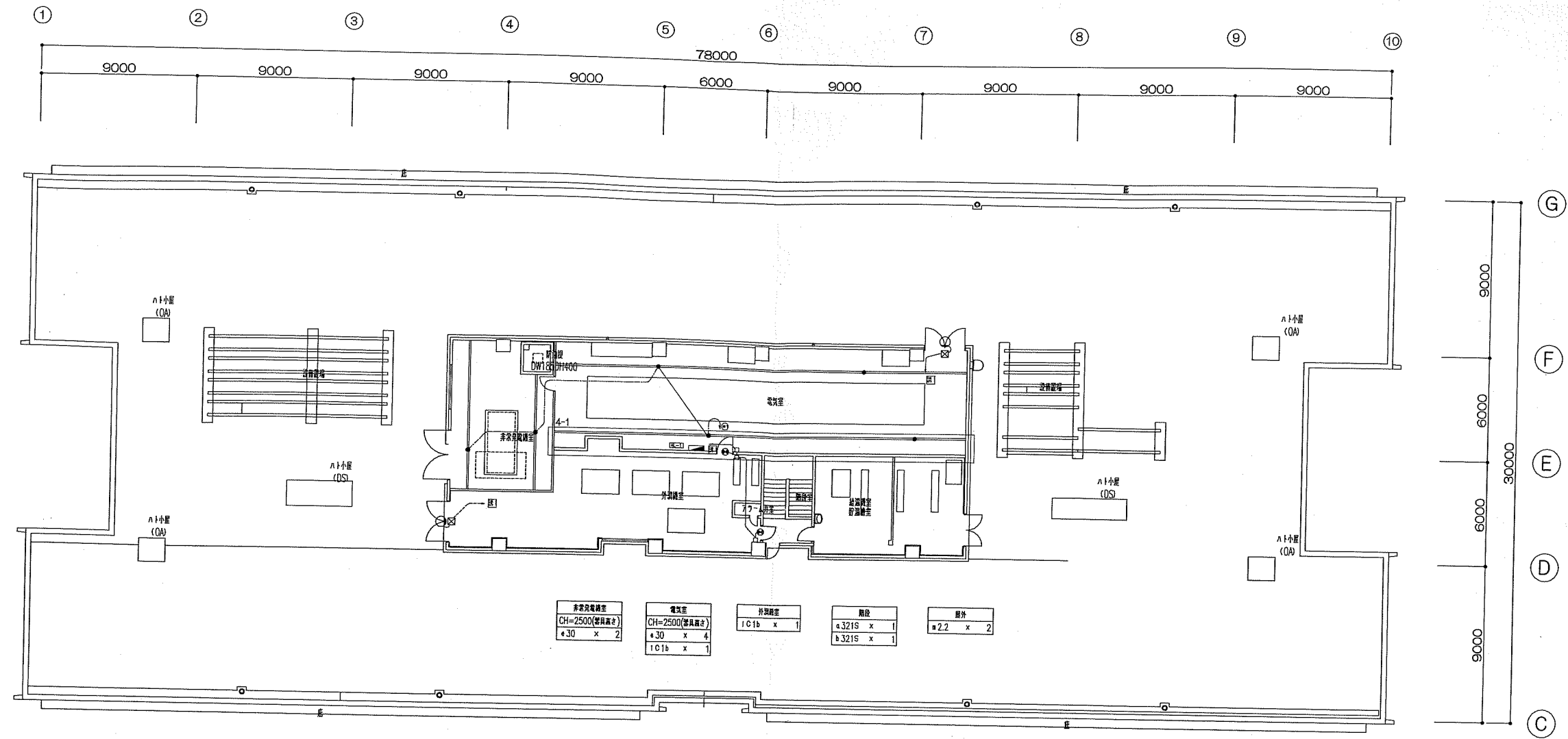
竣工図
2012.04.10



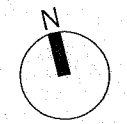
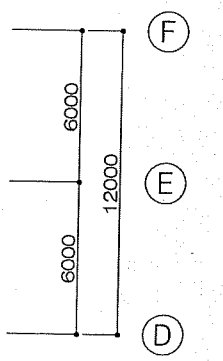
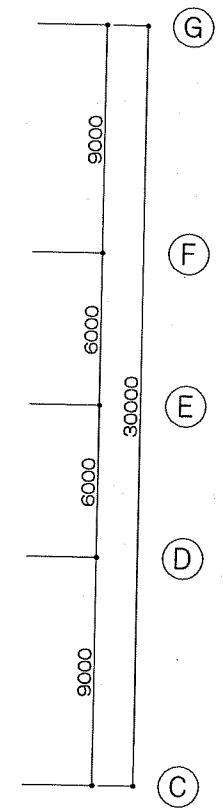
ELVホ-ホ ch=3,000 413 x 2 101 x 1 1021 x 1	ELV縦壁 ch=2,500 409 x 1	縦壁 ch=2,500 h13w x 1	扉 ch=2,500 409 x 1 x 2	SS ch=2,500 409 x 5 x 2	廊下 ch=2,500 430 x 20 101 x 2 181 x 2 182 x 4 1021 x 2	HCU (3床) x 2 409 x 1 x 2
カフアレソ ch=2,500 409 x 1	階段 h3215 x 2	フィロ-L ch=2,500 413 x 2	職員休憩室 ch=2,500 409 x 1 x 2	洗面 409 x 1 x 2	HCU (1床) x 2 409 x 1 x 2	



竣工図
2012.04.10



非常脱出経路 CH=2500(器具高さ) ■30 x 2	電気室 CH=2500(器具高さ) ■30 x 4 IC1b x 1	非常脱出経路 IC1b x 1	階段 a 321S x 1 b 321S x 1	廊下 ■2.2 x 2
------------------------------------	---	--------------------	--------------------------------	----------------



竣工
2012.04.10