

令和5年度

一部事務組合下田メディカルセンター
病院事業会計補正予算書
(第1号)

一部事務組合下田メディカルセンター

令和5年度 一部事務組合下田メディカルセンター
病院事業会計補正予算（第1号）

目 次

令和5年度 病院事業会計補正予算	1・2
令和5年度 病院事業会計補正予算実施計画	3・4
令和5年度 債務負担行為補正に関する調書	5・6
令和5年度 病院事業予定キャッシュ・フロー計算書	7
令和5年度 病院事業予定貸借対照表	8・9
令和5年度 病院事業予定損益計算書	10
注記	11・12
令和4年度 病院事業予定損益計算書	13
令和4年度 病院事業予定貸借対照表	14・15
令和5年度 病院事業会計補正予算内訳書	16・17

議第10号

令和5年度一部事務組合下田メディカルセンター病院事業会計補正予算（第1号）

（総則）

第1条 令和5年度一部事務組合下田メディカルセンター病院事業会計補正予算（第1号）は、次に定めるところによる。

（収益的収入及び支出）

第2条 令和5年度一部事務組合下田メディカルセンター病院事業会計予算（以下「予算」という。）第3条を次のとおり補正する。なお、病院事業費用中、特別損失（旧共立湊病院解体工事費）の財源に充てるため、企業債210,000千円を借り入れる。

収 入

（科目）	（既決予定額）	（補正予定額）	（計）
第1款 病院事業収益	377,309千円	124,278千円	501,587千円
第2項 医業外収益	360,816千円	19,191千円	380,007千円
第3項 特別利益	1千円	105,087千円	105,088千円

支 出

（科目）	（既決予定額）	（補正予定額）	（計）
第1款 病院事業費用	387,416千円	333,495千円	720,911千円
第3項 特別損失	2千円	333,495千円	333,497千円

（債務負担行為）

第3条 予算第9条を第10条とし、予算第5条から第8条までを1条ずつ繰り下げ、予算第4条の次に次の1条を加える。

第5条 債務負担行為をすることができる事項、期間及び限度額は、次のとおりと定める。

事 項	期 間	限 度 額
旧共立湊病院解体工事	令和5年度 ～令和6年度	事業予定額450,000千円の範囲内で旧共立湊病院解体工事に係る契約を令和5年度において締結し、令和5年度予算計上額210,000千円を超える金額240,000千円については令和6年度において支払う。
旧共立湊病院解体工事 監理業務委託料	令和5年度 ～令和6年度	事業予定額2,376千円の範囲内で旧共立湊病院解体工事監理業務委託料に係る契約を令和5年度において締結し、令和5年度予算計上額1,109千円を超える金額1,267千円については令和6年度において支払う。

(企業債)

第4条 予算第6条に定めた企業債を次のとおり補正する。

<追加>

起債の目的	限度額	起債の方法	利率	償還の方法
旧共立湊病院 解体工事事業	210,000 千円	証書借入	政府資金は指定 利率、その他に ついては5.0% 以内	借入先の融資条件による。 ただし、企業財政その他の 都合により繰上償還する ことができる。

令和5年3月22日提出

一部事務組合下田メディカルセンター
管理者 下田市長 松木 正一郎

令和5年度 病院事業会計補正予算(第1号)実施計画
 収益的収入及び支出
 収入

款	項	目	既決予定額	補正予定額	計	備考
1 病院事業収益			(千円) 377,309	(千円) 124,278	(千円) 501,587	
	2 医業外収益		360,816	19,191	380,007	
		7 消費税還付金	2,000	19,191	21,191	
	3 特別利益		1	105,087	105,088	
		4 その他特別利益	0	105,087	105,087	

支出

款	項	目	既決予定額	補正予定額	計	備考
1 病院事業費用			(千円) 387,416	(千円) 333,495	(千円) 720,911	
	3 特別損失		2	333,495	333,497	
		99 その他特別損失	0	333,495	333,495	

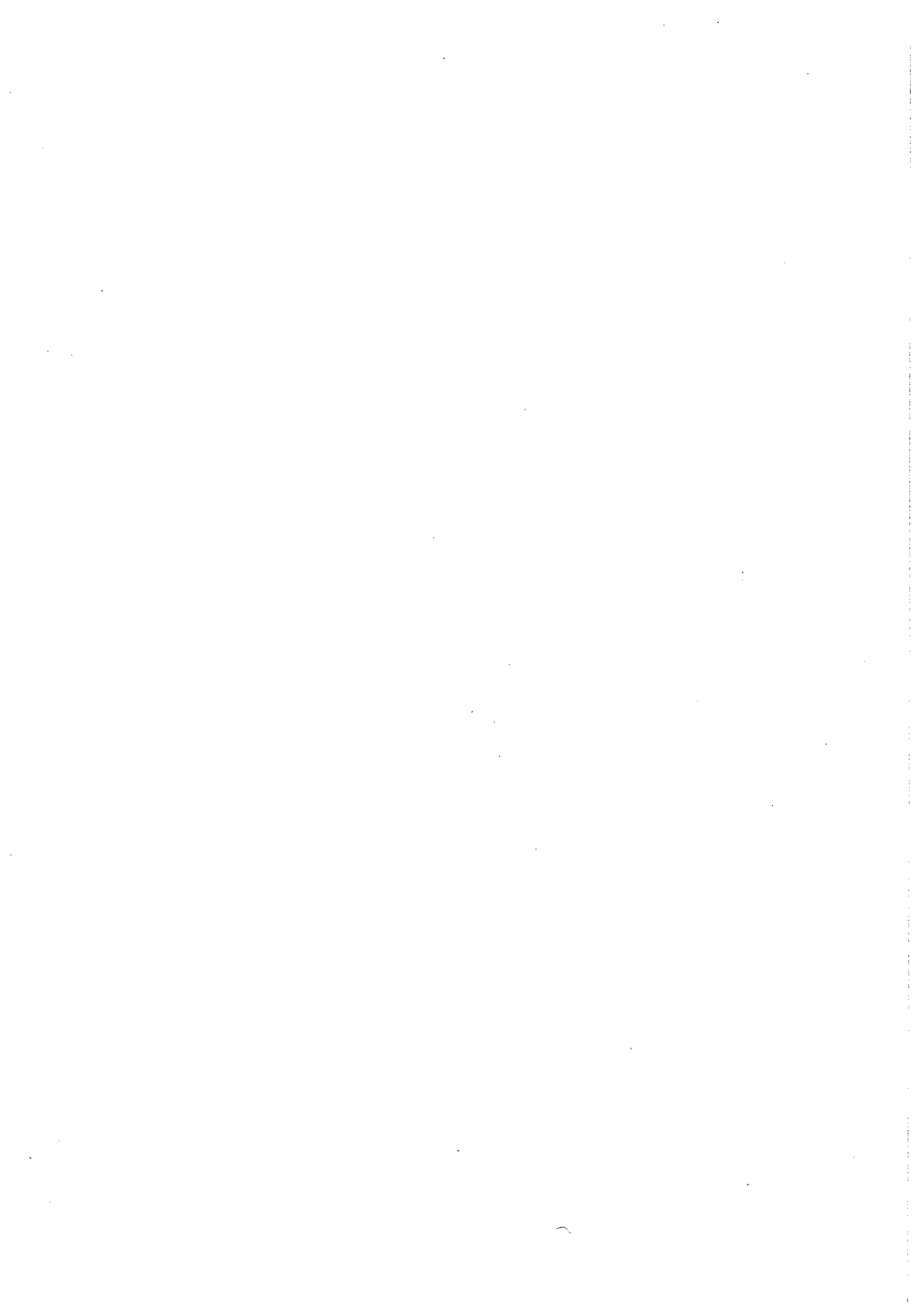
令和5年度 債務負担

事 項 (議決年度)		限 度 額	前年度末までの支出(見込額)	
			期 間	金 額
新規分	旧共立湊病院解体工事	240,000 (事業予定額 450,000)		
新規分	旧共立湊病院解体工事 監理業務委託料	1,267 (事業予定額 2,376)		

行為補正に関する調書

(単位:千円)

当該年度以降の支出予定額		左の財源内訳		
期 間	金 額	医 業 収 益	企 業 債	損益勘定留保資金
令和5年度 ～令和6年度	R6 240,000 (R5 210,000)		40,000	200,000
令和5年度 ～令和6年度	R6 1,267 (R5 1,109)			1,267



令和5年度 一部事務組合下田メディカルセンター 病院事業予定キャッシュ・フロー計算書

令和5年4月1日から令和6年3月31日まで

	千円
1. 業務活動によるキャッシュ・フロー	
当年度純利益	△ 230,161
減価償却費	196,778
長期前受金戻入額(△)	△ 22,955
引当金の増減額(△は減少)	22
固定資産除却費	8,474
長期前払消費税勘定償却	8,450
未収金の増減額(△は増加)	△ 19,400
未払金の増減額(△は減少)	△ 363
前払金等の増減額(△は増加)	0
預り金の増減額(△は減少)	0
受取利息及び受取配当金(△)	△ 1
支払利息及び企業債取扱諸費	35,284
固定資産売却損	0
特別損失(固定資産除却費)	122,386
特別利益(長期前受金戻入額(△))	△ 105,087
前年度利益剰余金処分額	0
小計	△ 6,573
利息及び配当金の受取額	1
利息の支払額(△)	△ 35,284
業務活動によるキャッシュ・フロー	△ 41,856
2. 投資活動によるキャッシュ・フロー	
固定資産の取得による支出(△)	△ 133,957
固定資産売却による収入	0
補助金等の受入額	1
投資活動によるキャッシュ・フロー	△ 133,956
3. 財務活動によるキャッシュ・フロー	
構成市町からの出資金の受入額	53,485
建設改良等の財源に充てるための企業債の発行による収入	147,300
その他の企業債の発行による収入	210,000
企業債の償還による支出(△)	△ 209,099
財務活動によるキャッシュ・フロー	201,686
資金増加額(又は減少額)	25,874
資金期首残高	633,641
資金期末残高	659,515

令和5年度 一部事務組合下田メディカルセンター
病院事業予定貸借対照表

令和6年3月31日

資産の部

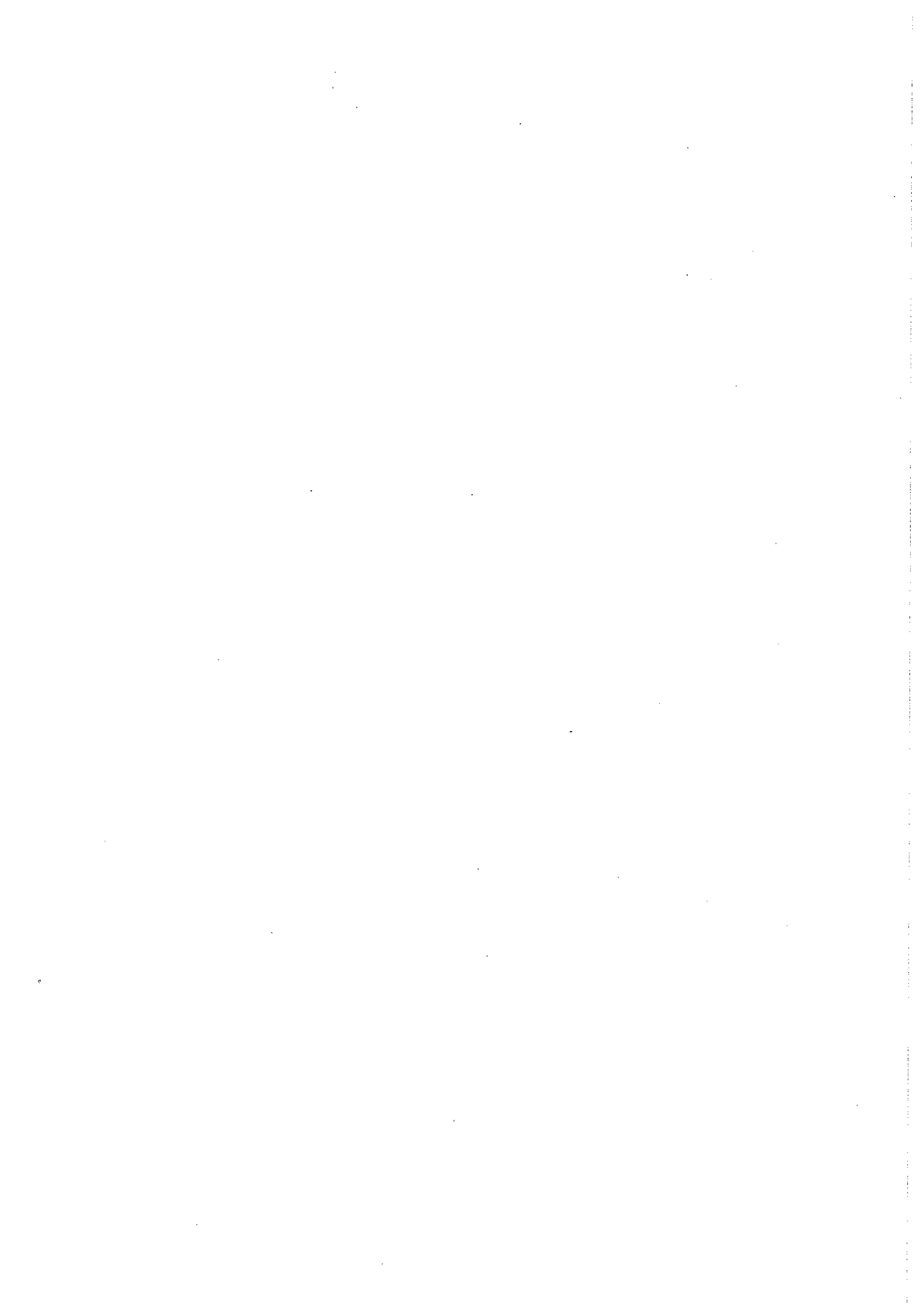
	千円	千円	千円	千円
1. 固定資産				
1) 有形固定資産				
イ 土地		2,762,081		
ロ 建物	1,520,274			
減価償却累計額	<u>437,237</u>	1,083,037		
ハ 建物附属設備	843,844			
減価償却累計額	<u>591,679</u>	252,165		
ニ 構築物	128,768			
減価償却累計額	<u>116,606</u>	12,162		
ホ 器械器具	880,347			
減価償却累計額	<u>505,635</u>	374,712		
ヘ 車両運搬具	1,074			
減価償却累計額	<u>1,020</u>	54		
有形固定資産合計			4,484,211	
2) 無形固定資産				
イ 電話加入権		315		
ロ その他		<u>2,629</u>		
無形固定資産合計			<u>2,944</u>	
3) 投資その他の資産				
イ 長期前払消費税		<u>59,654</u>		
投資その他の資産合計			<u>59,654</u>	
固定資産合計				<u>4,546,809</u>
2. 流動資産				
1) 現金預金			659,515	
2) 未収金				
イ 医業未収金		14,718		
ロ 医業外未収金		133,726		
ハ その他未収金		<u>0</u>	148,444	
3) 前払金			0	
4) 前払費用			22	
5) その他流動資産			<u>0</u>	
流動資産合計				807,981
資産合計				<u>5,354,790</u>

負債の部

	千円	千円	千円	千円
3. 固定負債				
1) 企業債				
イ 建設改良費等充当企業債	2,082,801			
ロ その他の企業債	<u>210,000</u>	2,292,801		
固定負債合計				2,292,801
4. 流動負債				
1) 一時借入金			0	
2) 企業債				
イ 建設改良費等充当企業債	<u>156,562</u>	156,562		
3) 未払金				
イ 医業未払金	102,786			
ロ 医業外未払金	0			
ハ その他未払金	<u>0</u>	102,786		
4) 引当金				
イ 賞与・法定福利費引当金		854		
5) その他流動負債		<u>1,042</u>		
流動負債合計				261,244
5. 繰延収益				
1) 長期前受金				
イ 国庫補助金	11,895			
収益化累計額	<u>10,974</u>	921		
ロ 県支出金	132,308			
収益化累計額	<u>91,837</u>	40,471		
ハ 受贈財産評価額	69,280			
収益化累計額	<u>67,504</u>	1,776		
ニ 寄附金	100			
収益化累計額	<u>25</u>	75		
ホ その他長期前受金	11,656			
収益化累計額	<u>6,205</u>	5,451		
ヘ 建設仮勘定	<u>8,787</u>	8,787		
繰延収益合計				<u>57,481</u>
負債合計				2,611,526

資本の部

資本金				
1) 自己資本金				
イ 出資金	627,762			
ロ 組入資本金	<u>512,700</u>	<u>1,140,462</u>		
資本金合計				1,140,462
7. 剰余金				
1) 資本剰余金				
イ 県支出金	147			
ロ 受贈財産評価額	<u>1,663,679</u>			
資本剰余金合計		1,663,826		
2) 利益剰余金				
イ 当年度末処分利益剰余金	<u>△ 61,024</u>			
利益剰余金合計		<u>△ 61,024</u>		
剰余金合計				<u>1,602,802</u>
資本合計				<u>2,743,264</u>
負債資本合計				<u>5,354,790</u>



令和5年度 一部事務組合下田メディカルセンター
 病院事業予定損益計算書 (税抜き)

令和5年4月1日から令和6年3月31日まで

	千円	千円	千円
1. 医業収益			
1) 他会計負担金	<u>16,492</u>	16,492	
2. 医業費用			
1) 給与費	16,001		
2) 経費	119,066		
3) 減価償却費	196,778		
4) 資産減耗費	<u>8,474</u>	340,319	
医業損失			△ 323,827
3. 医業外収益			
1) 受取利息及び配当金	1		
2) 他会計負担金	223,945		
3) 県補助金	2,345		
4) 指定管理者負担金	96,924		
5) 長期前受金戻入	22,955		
6) その他医業外収益	1,426		
7) 他会計補助金	<u>1,384</u>	<u>348,980</u>	
4. 医業外費用			
1) 支払利息及び企業債取扱諸費	35,284		
2) 議会費	544		
3) 長期前払消費税勘定償却	<u>8,450</u>	<u>44,278</u>	304,702
5. 予備費		<u>1,818</u>	(△) 1,818
經常損失			△ 20,943
6. 特別利益			
1) 過年度損益修正益	1		
2) 長期前受金戻入	<u>105,087</u>	105,088	
7. 特別損失			
1) 過年度損益修正損	1		
2) 臨時損失	1		
3) 固定資産売却損	0		
4) 固定資産除却費	<u>314,304</u>	<u>314,306</u>	△ 209,218
当年度純利益(損失)			△ 230,161
前年度繰越利益剰余金			169,137
当年度未処理欠損金			<u>61,024</u>

注 記

1 重要な会計方針に係る事項に関する注記

平成26年度より、改定後の地方公営企業会計基準を適用して、財務諸表等を作成している。

(1) 固定資産の減価償却の方法

ア 有形固定資産

定額法による。

主な耐用年数

建物	29年～47年	構築物	10年
建物附属設備	8年～17年	車両運搬具	6年
器械器具	5年～8年		

イ 無形固定資産

定額法による。なお、自己利用のソフトウェアについては利用可能期間（5年）に基づいている。

(2) 引当金の計上方法

ア 退職給付引当金

職員の退職手当の支給に備えるため、静岡県市町総合事務組合へ負担金として計上している。

イ 賞与引当金及び法定福利費引当金

職員の期末勤勉手当の支給及びこれに伴う法定福利費の支出に備えるため、当事業年度末における支給見込額に基づき、当事業年度の負担に属する額を計上している。なお、貸借対照表上は「賞与・法定福利費引当金」として一括表記している。

(3) 消費税等の会計処理

消費税及び地方消費税の会計処理は税抜方式によっている。なお、控除対象外消費税等については、当事業年度の費用として処理している。ただし、料金代行制時代の診療報酬に係る控除対象外消費税については、長期前払消費税勘定に計上し、20年間で均等償却を行っている。

2 予定貸借対照表等に関する注記

(1) 企業債の償還に係る他会計の負担

貸借対照表に計上されている企業債（1年以内に償還予定のものも含む。）のうち、他会計が負担すると見込まれる額は744,744千円（令和4年度529,642千円）である。

3 リース契約により使用する固定資産

(1) リース会計に係る特例措置

所有権移転外ファイナンス・リース取引については、通常の賃貸借取引に係る方法に準じた会計処理によっている。

(2) 所有権移転外ファイナンス・リース取引に係る未経過リース相当額

1年内	3,023千円
<u>1年超</u>	<u>17,976千円</u>
計	20,999千円

(3) オペレーティングリースに取引に係る未経過リース相当額

1年内	0千円
<u>1年超</u>	<u>0千円</u>
計	0千円

4 その他の注記

(1) 賞与引当金及び法定福利費引当金の取崩し

令和5年度において、期末勤勉手当として2,488千円の支給を予定し、これに伴う法定福利費として466千円の支出を予定するため、賞与引当金696千円及び法定福利費引当金137千円の取り崩しを予定している。

(2) キャッシュフロー計算書における出資金の計上区分変更

会計基準の見直しに基づき、平成27年度決算書より出資金の区分を、投資活動によるキャッシュフローから財務活動によるキャッシュフローへ計上替えをしている。

5 減損損失に関する注記

(1) グループの方法

病院事業会計において使用している固定資産については、事業全体でキャッシュフローを生成していることから、1つの資産グループとしている。なお、遊休資産については、個々の物件ごとにグループングしている。

(2) 減損の兆候が認められた資産グループの概要

ア 固定資産又は固定資産グループの内容を理解するために必要と認められる事項の概要

固定資産又は固定資産グループの概要は以下のとおりである。

用途	種類	帳簿価額	場所	
遊休資産	(旧病院)	土地	1,081,100千円	南伊豆町湊
		建物	121,749千円	
		建物附属設備	5,145千円	
		構築物	7,237千円	
	(旧貯水池)	土地	3,020千円	南伊豆町湊
		建物	6千円	
	(旧第1温泉源)	土地	53,830千円	南伊豆町下賀茂
		建物	5千円	
		構築物	210千円	
	(旧第2温泉源)	土地	5,621千円	南伊豆町下賀茂
	(旧第1水源)	土地	2,600千円	南伊豆町加納
	(旧第2水源)	土地	382千円	南伊豆町加納

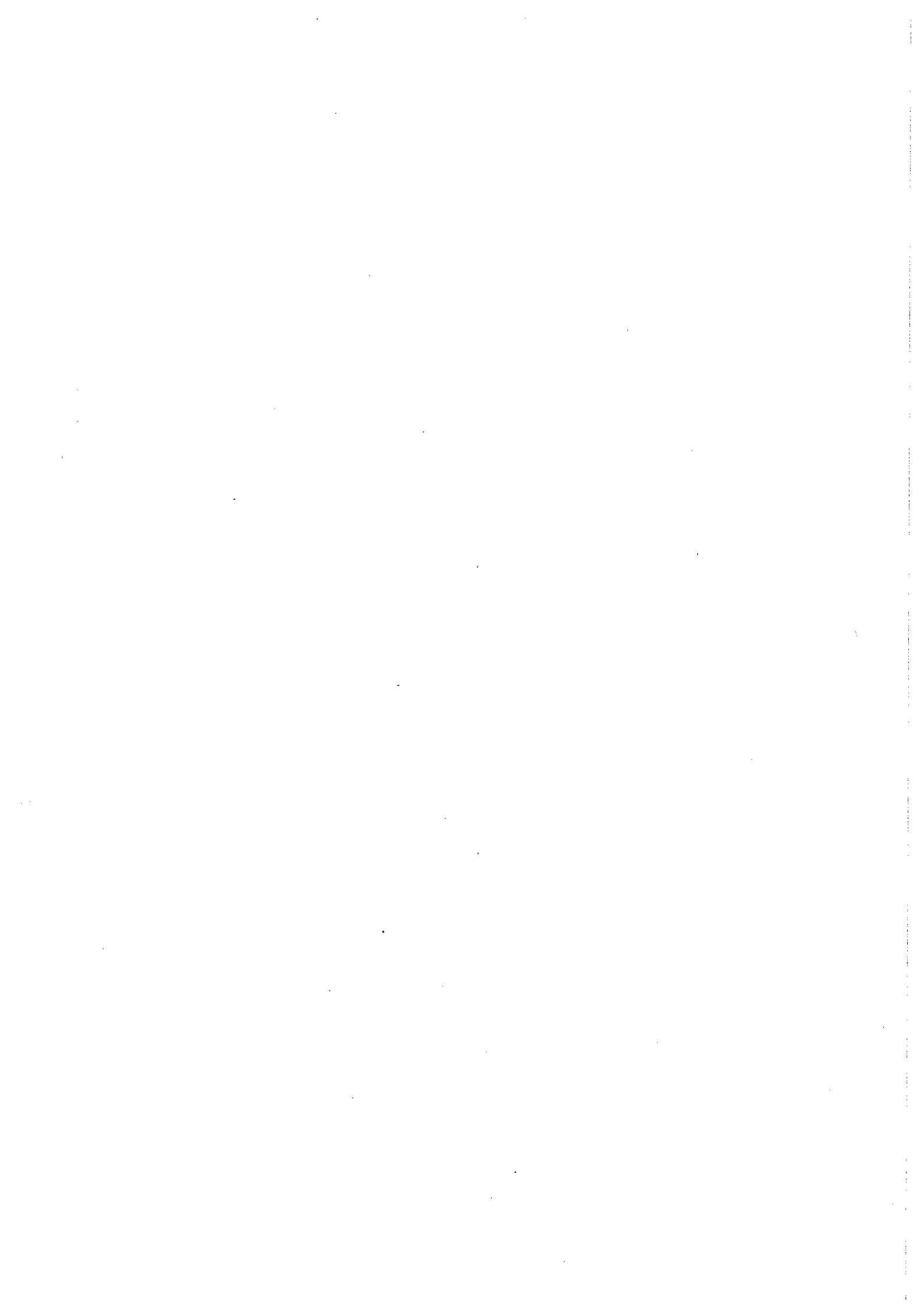
(注) 帳簿価額は、令和4年度末現在高見込額による。帳簿価額のうち、122,386千円は令和5年度除却予定。

イ 認められた減損の兆候の概要

上記資産は、平成24年5月の病院移転後、遊休状態にあるため、減損の兆候を把握している。

ウ 減損損失を認識するに至らなかった理由

上記資産は、回収可能価額が帳簿価額を下回り、減損損失を認識すべきと判定される見込みであるが、判定基準となる回収可能価額の算定段階にあるため、減損損失の認識までは至っていない。



令和4年度 一部事務組合下田メディカルセンター
 病院事業予定損益計算書 (税抜き)

令和4年4月1日から令和5年3月31日まで

	千円	千円	千円
1. 医業収益			
1) 他会計負担金	<u>16,409</u>	16,409	
2. 医業費用			
1) 給与費	16,928		
2) 経費	130,064		
3) 減価償却費	191,374		
4) 資産減耗費	<u>6,942</u>	345,308	
医業損失			△ 328,899
3. 医業外収益			
1) 受取利息及び配当金	1		
2) 他会計負担金	237,037		
3) 県補助金	0		
4) 指定管理者負担金	96,924		
5) 長期前受金戻入	22,029		
6) その他医業外収益	302		
7) 他会計補助金	<u>1,384</u>	<u>357,677</u>	
4. 医業外費用			
1) 支払利息及び企業債取扱諸費	36,977		
2) 議会費	555		
3) 長期前払消費税勘定償却	<u>8,624</u>	<u>46,156</u>	311,521
5. 予備費		<u>1,820</u>	(△) 1,820
經常損失			△ 19,198
6. 特別利益			
1) 過年度損益修正益	1		
2) 固定資産売却益	<u>0</u>	1	
7. 特別損失			
1) 過年度損益修正損	1		
2) 臨時損失	1		
3) 固定資産売却損	0		
4) 固定資産除却損	<u>0</u>	<u>2</u>	<u>△ 1</u>
当年度純利益(損失)			△ 19,199
前年度繰越利益剰余金			188,336
当年度未処分利益剰余金			<u>169,137</u>

令和4年度 一部事務組合下田メディカルセンター
病院事業予定貸借対照表

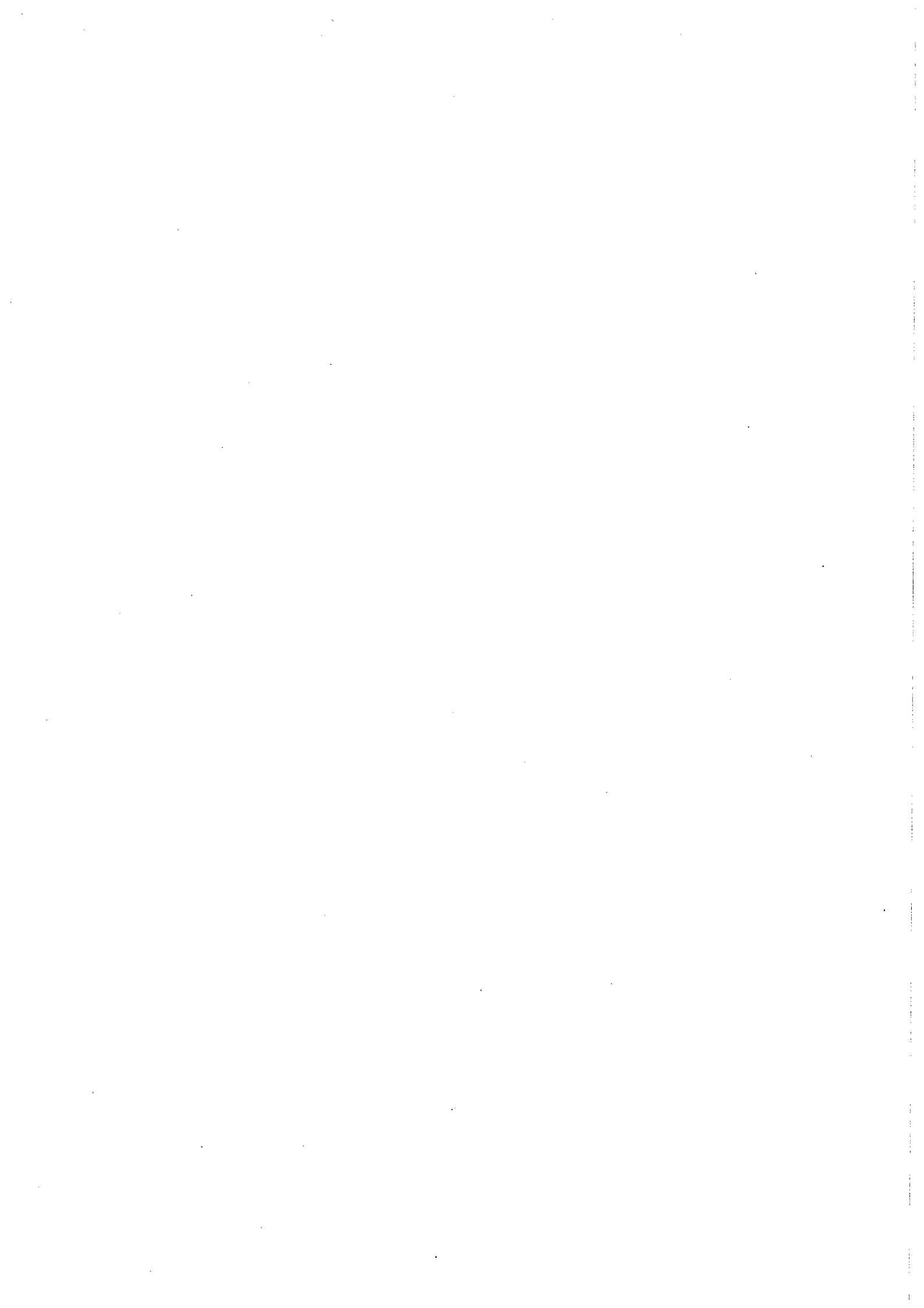
令和5年3月31日

資産の部

	千円	千円	千円	千円
1. 固定資産				
1) 有形固定資産				
イ 土地		2,762,081		
ロ 建物	2,672,368			
減価償却累計額	<u>1,432,381</u>	1,239,987		
ハ 建物附属設備	946,754			
減価償却累計額	<u>643,600</u>	303,154		
ニ 構築物	162,918			
減価償却累計額	<u>143,219</u>	19,699		
ホ 器械器具	1,050,278			
減価償却累計額	<u>711,291</u>	338,987		
ヘ 車両運搬具	1,074			
減価償却累計額	<u>1,021</u>	53		
有形固定資産合計			4,663,961	
2) 無形固定資産				
イ 電話加入権		315		
ロ その他		<u>15,765</u>		
無形固定資産合計			<u>16,080</u>	
3) 投資その他の資産				
イ 長期前払消費税		<u>68,103</u>		
投資その他の資産合計			<u>68,103</u>	
固定資産合計				<u>4,748,144</u>
2. 流動資産				
1) 現金預金			633,641	
2) 未収金				
イ 医業未収金		14,648		
ロ 医業外未収金		115,193		
ハ その他未収金		<u>0</u>	129,841	
3) 前払金				0
4) 前払費用				22
5) その他流動資産				<u>0</u>
流動資産合計				763,504
資産合計				<u>5,511,648</u>

負債の部

	千円	千円	千円
3. 固定負債			
1) 企業債			
イ 建設改良費等充当企業債	2,101,296	2,101,296	
固定負債合計			2,101,296
4. 流動負債			
1) 一時借入金		0	
2) 企業債			
イ 建設改良費等充当企業債	199,865	199,865	
3) 未払金			
イ 医業未払金	103,149		
ロ 医業外未払金	0		
ハ その他未払金	0	103,149	
4) 引当金			
イ 賞与・法定福利費引当金		832	
5) その他流動負債		1,042	
流動負債合計			304,888
5. 繰延収益			
1) 長期前受金			
イ 国庫補助金	158,337		
収益化累計額	146,504	11,833	
ロ 県支出金	522,694		
収益化累計額	426,724	95,970	
ハ 受贈財産評価額	517,773		
収益化累計額	456,092	61,681	
ニ 寄附金	100		
収益化累計額	23	77	
ホ その他長期前受金	11,656		
収益化累計額	4,480	7,176	
繰延収益合計	8,787	8,787	185,524
負債合計			2,591,708
資本の部			
6. 資本金			
1) 自己資本金			
イ 出資金	574,277		
ロ 組入資本金	512,700	1,086,977	
資本金合計			1,086,977
7. 剰余金			
1) 資本剰余金			
イ 県支出金	147		
ロ 受贈財産評価額	1,663,679		
資本剰余金合計		1,663,826	
2) 利益剰余金			
イ 当年度未処分利益剰余金	169,137		
利益剰余金合計		169,137	
剰余金合計			1,832,963
資本合計			2,919,940
負債資本合計			5,511,648



令和5年度

一部事務組合下田メディカルセンター
病院事業会計補正予算内訳書
(第1号)

令和5年度 病院事業会計補正予算(第1号) 内訳書

(1) 収益的収入及び支出

収 入

款・項	目	既決予定額	補正予定額	計
		(千円)	(千円)	(千円)
1 病院事業収益		377,309	124,278	501,587
2 医業外収益		360,816	19,191	380,007
	7 消費税還付金	2,000	19,191	21,191
3 特別利益		1	105,087	105,088
	4 その他特別利益	0	105,087	105,087

支 出

款・項	目	既決予定額	補正予定額	計
		(千円)	(千円)	(千円)
1 病院事業費用		387,416	333,495	720,911
3 特別損失		2	333,495	333,497
	99 その他特別損失	0	333,495	333,495

明 細		
節	金 額	附 記
	(千円)	
	19,191	消費税計算に基づく増額
2 その他特別利益	105,087	旧共立湊病院解体工事に伴う長期前受金戻入

明 細			
節	金 額	附 記	
	(千円)		
1 固定資産除去費	333,495	旧共立湊病院解体工事費(新規)	210,000
		旧共立湊病院解体工事監理委託料(新規)	1,109
		旧共立湊病院固定資産残存価額分	122,386